

Akce : **Nemocnice Nové Město na Moravě**
 Rekonstrukce pavilonu gynekologie
 Dokumentace pro provádění stavby

Investor : **Kraj Vysočina**
 Žižkova 1882/ 57
 587 33 Jihlava

Zak. číslo : **A 16 - 21 - P**

D1.15 Pavilon gynekologie

D1.15.5-04 STANDARDY MATERIÁLŮ

D1.15.5 Interiér

1)

Popis dle projektu:

POVLAKOVÁ KRYTINA Z HETEROGEN. PVC, KOMPAKTNÍ VERZE, DESIGNOVÝ MOTIV SVĚTLÉHO BROUŠENÉHO KOVU S METALICKÝM EFEKTEM; VÝSLEDNÝ ODSŤÍN **NCS S 2002-B50G**; **BAREVNOSTNÍ STANDARD Č.1**

Druh/ rozměry:

HETEROGENNÍ POVLAKOVÁ KRYTINA; CELKOVÁ TL. 2,0mm; NÁŠLAPNÁ VRSTVA TL. MIN. 0,7mm; PROTISKLUZ MIN. R10; TŘÍDA ZÁTĚŽE 34-43

Odstín:

NCS S 2002-B50G



2)

Popis dle projektu:

POVLAKOVÁ KRYTINA Z HETEROGEN. PVC, KOMPAKTNÍ VERZE, DESIGNOVÝ MOTIV TMAVÉHO BROUŠENÉHO KOVU S METALICKÝM EFEKTEM; VÝSLEDNÝ ODSŤÍN **NCS S 5000-N**; **BAREVNOSTNÍ STANDARD Č.2**

Druh/ rozměry:

HETEROGENNÍ POVLAKOVÁ KRYTINA; CELKOVÁ TL. 2,0mm; NÁŠLAPNÁ VRSTVA TL. MIN. 0,7mm; PROTISKLUZ MIN. R10; TŘÍDA ZÁTĚŽE 34-43

Odstín:

NCS S 5000-N



3)

Popis dle projektu:

POVLAKOVÁ KRYTINA Z HETEROGEN. PVC, KOMPAKTNÍ VERZE, DESIGNOVÝ MOTIV IMITACE ŠEDOBÉŽOVÉHO KOBERCE; VÝSLEDNÝ ODSŤÍN **NCS S 5005-Y20R**; **BAREVNOSTNÍ STANDARD Č.3**

Druh/ rozměry:

HETEROGENNÍ POVLAKOVÁ KRYTINA; CELKOVÁ TL. 2,0mm; NÁŠLAPNÁ VRSTVA TL. MIN. 0,7mm; PROTISKLUZ MIN. R10; TŘÍDA ZÁTĚŽE 34-43

Odstín:

NCS S 5005-Y20R



4)

Popis dle projektu:

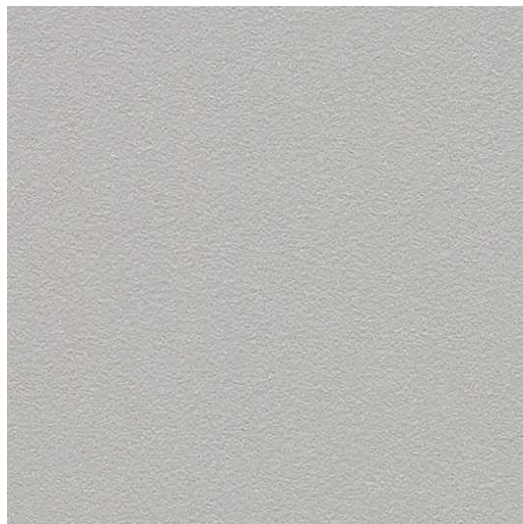
POVLAKOVÁ PROTISKLUZNÁ KRYTINA Z HETEROGENNÍHO PVC VHODNÉHO DO PROSTORU SPRCH/ VHLKÝCH PROSTOR, KOMPAKTNÍ VERZE, PROTISKLUZ MIN. R10/B, DROBNĚ PROFILOVANÝ POVRCH S METALICKÝMI CHIPSY, ODSŤÍN **NCS S 3500-N**, **BAREVNOSTNÍ STANDARD Č.4**

Druh/ rozměry:

HETEROGENNÍ POVLAKOVÁ KRYTINA; VHODNÁ DO PROSTORU SPRCH; CELKOVÁ TL. 2,0mm; NÁŠLAPNÁ VRSTVA TL. MIN. 0,7mm; **PROTISKLUZ MIN. R10/B**; TŘÍDA ZÁTĚŽE 34-43

Odstín:

NCS S 3500-N



5)

Popis dle projektu:

ANTISTATICKÁ POVLAKOVÁ KRYTINA Z HOMOGEN. PVC, ČTVERCE CCA 615x615mm, VÝRAZNÝ CHIPSOVANÝ DESIGN SLOŽENÝ Z MIN. ČTYŘ RŮZNÝCH BAREV, ODSŤÍN **NCS S 1502-R50B**, **BAREVNOSTNÍ STANDARD Č.5**

Druh/ rozměry:

HOMOGENNÍ ANTISTATICKÁ POVLAKOVÁ KRYTINA VE ČTVERCÍCH CCA 615x615mm; CELKOVÁ TL. 2mm; PROTISKLUZ MIN. R9; TŘÍDA ZÁTĚŽE 34-43

Odstín:

NCS S 1502-R50B



6)

Popis dle projektu:

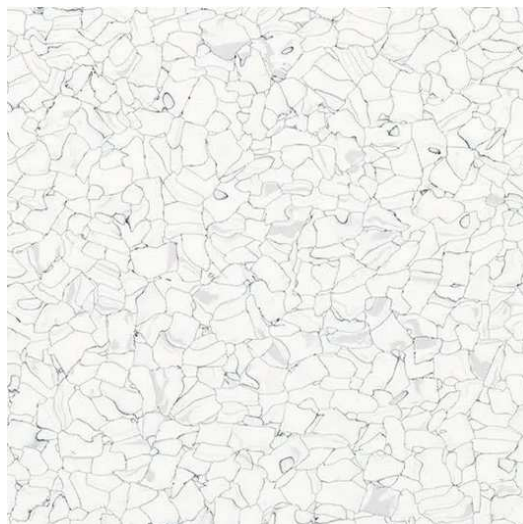
EL. VODIVÁ POVLAKOVÁ KRYTINA Z HOMOGEN. PVC, ČTVERCE CCA 615x615mm, VÝRAZNÝ CHIPSOVANÝ DESIGN SLOŽENÝ Z MIN. ČTYŘ RŮZNÝCH BAREV, ODSŤÍN **NCS S 0500-N**, **BAR. STANDARD Č.6**

Druh/ rozměry:

HOMOGENNÍ ELEKTRICKY VODIVÁ POVLAKOVÁ KRYTINA VE ČTVERCÍCH CCA 615x615mm; CELKOVÁ TL. 2mm; PROTISKLUZ MIN. R9; TŘÍDA ZÁTĚŽE 34-43

Odstín:

NCS S 0500-N



7)

Popis dle projektu:

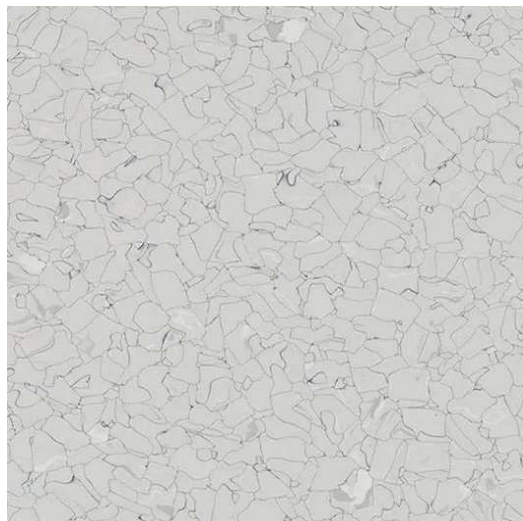
EL. VODIVÁ POVLAKOVÁ KRYTINA Z HOMOGEN. PVC, ČTVERCE CCA 615x615mm, VÝRAZNÝ CHIPSOVANÝ DESIGN SLOŽENÝ Z MIN. ČTYŘ RŮZNÝCH BAREV, ODSŤÍN **NCS S 2002-G, BAR. STANDARD Č.7**

Druh/ rozměry:

HOMOGENNÍ ELEKTRICKY VODIVÁ POVLAKOVÁ KRYTINA VE ČTVERCÍCH CCA 615x615mm; CELKOVÁ TL. 2mm; PROTISKLUZ MIN. R9; TŘÍDA ZÁTĚŽE 34-43

Odstín:

NCS S 2002-G



8)

Popis dle projektu:

KERAMICKÁ VELKOFORMÁTOVÁ DLAŽBA 600x600mm, **SVĚTLE ŠEDO-BÉŽOVÁ IMITACE JEMNĚ ŽÍHANÉHO KAMENE**, SLINUTÝ NEGLAZOVANÝ STŘEP, MATNÁ, REKTIFIKOVANÁ; PŘÍBLIŽNÝ ODSŤÍN **NCS S 2005-Y50R**; PROTISKLUZ MIN. R10/A; SPÁR. HMOTA ODSŤÍN **MANHATTAN**; **BAREVNOSTNÍ STANDARD Č.8**

Druh/ rozměry:

KERAMICKÁ DLAŽBA; 59,8x59,8x1,0cm; SLINUTÝ STŘEP; REKTIFIKOVANÁ; PROTISKLUZ MIN. R10/A

Odstín:

NCS S 2005-Y50R



9)

Popis dle projektu:

KERAMICKÁ VELKOFORMÁTOVÁ DLAŽBA 600x600mm, **STŘEDNĚ ŠEDÁ IMITACE JEMNĚ ŽÍHANÉHO KAMENE**, SLINUTÝ NEGLAZOVANÝ STŘEP, MATNÁ, REKTIFIKOVANÁ; PŘÍBLIŽNÝ ODSŤÍN **NCS S 3502-Y**; PROTISKLUZ MIN. R10/A; SPÁR. HMOTA ODSŤÍN **MANHATTAN**; **BAREVNOSTNÍ STANDARD Č.9**

Druh/ rozměry:

KERAMICKÁ DLAŽBA; 59,8x59,8x1,0cm; SLINUTÝ STŘEP; REKTIFIKOVANÁ; PROTISKLUZ MIN. R10/A

Odstín:

NCS S 3502-Y



10)

Popis dle projektu:

KERAMICKÁ VELKOFORMÁTOVÁ DLAŽBA 600x600mm, **SVĚTLÉ ŠEDÁ IMITACE JEMNĚ ZRNITÉHO KAMENE**, SLINUTÝ NEGLAZOVANÝ STŘEP, MATNÁ, REKTIFIKOVANÁ; PŘÍBLIŽNÝ ODTÍN **NCS S 3502-Y**; PROTISKLUZ MIN. R10/B; SPÁR. HMOTA ODTÍN **MANHATTAN**; **BAREVNOSTNÍ STANDARD Č.10**

Druh/ rozměry:

KERAMICKÁ DLAŽBA; 59,8x59,8x1,0cm; SLINUTÝ STŘEP; REKTIFIKOVANÁ; PROTISKLUZ MIN. R10/B

Odstín:

NCS S 3502-Y



11)

Popis dle projektu:

KERAMICKÁ VELKOFORMÁTOVÁ DLAŽBA 600x600mm, **STŘEDNĚ ŠEDO-BÉŽOVÁ NEZNATELNĚ ŽÍHANÁ**, GLAZOVANÝ STŘEP, MATNÁ, REKTIFIKOVANÁ, MIN. PEI 4; PROTISKLUZ MIN. R10/B; PŘÍBLIŽNÝ ODTÍN **NCS S 5005-Y20R**; SPÁR. HMOTA ODTÍN **CEMENTOVĚ ŠEDÁ**; **BAREVNOSTNÍ STANDARD Č.11**

Druh/ rozměry:

KERAMICKÁ DLAŽBA; 59,8x59,8x1,0cm; GLAZOVANÁ; REKTIFIKOVANÁ; MIN. PEI 4; PROTISKLUZ MIN. R10/B

Odstín:

NCS S 5005-Y20R



12)

Popis dle projektu:

KER. DLAŽBA 300x300mm, SV. BÉŽOVÁ, SLINUTÝ STŘEP, PROTISKLUZ MIN. R10/B, UNIDEKOR, PŘÍBL. ODTÍN **NCS S 2005-Y20R**; SPÁROVÁNÍ V ODTÍNU **MANHATTAN**; **MATERIÁLOVÝ STANDARD Č.12**

Druh/ rozměry:

KERAMICKÁ DLAŽBA; 29,8x29,8x0,8cm; SLINUTÁ; PROTISKLUZ MIN. R10/B

Odstín:

NCS S 2005-Y20R



13)

Popis dle projektu:

KER. DLAŽBA VE FORMĚ VELKOFORMÁTOVÉHO OBKLADU 600x300mm (HORIZONTÁLNÍ ORIENTACE), **SVĚTLE ŠEDÁ IMITACE JEMNĚ ZRNITÉHO KAMENE**, SLINUTÝ NEGLAZOVANÝ STŘEP, MATNÁ, REKTIFIKOVANÁ; PŘÍBLIŽNÝ ODSŤÍN **NCS S 3502-Y**; SPÁR. HMOTA ODSŤÍN **MANHATTAN**; **BAREVNOSTNÍ STANDARD Č.13**; HRANATÉ PLASTOVÉ UKONČOVACÍ/ NÁROŽNÍ LIŠTY V BARVĚ SPÁROVACÍ HMOTY

Druh/ rozměry:

KERAMICKÁ DLAŽBA; 59,8x29,8x1,0cm; SLINUTÝ STŘEP; REKTIFIKOVANÁ

Odstín:

NCS S 3502-Y



14)

Popis dle projektu:

KER. DLAŽBA VE FORMĚ VELKOFORMÁTOVÉHO OBKLADU 600x300mm (HORIZONTÁLNÍ ORIENTACE), **TMAVĚ ŠEDÁ IMITACE JEMNĚ ZRNITÉHO KAMENE**, SLINUTÝ NEGLAZOVANÝ STŘEP, MATNÁ, REKTIFIKOVANÁ; PŘÍBLIŽNÝ ODSŤÍN **NCS S 5502-Y**; SPÁR. HMOTA ODSŤÍN **LONDÝNSKÁ ŠEDÁ**; **BAREVNOSTNÍ STANDARD Č.14**; HRANATÉ PLASTOVÉ KONČOVACÍ/ NÁROŽNÍ LIŠTY V BARVĚ SPÁROVACÍ HMOTY

Druh/ rozměry:

KERAMICKÁ DLAŽBA; 59,8x29,8x1,0cm; SLINUTÝ STŘEP; REKTIFIKOVANÁ

Odstín:

NCS S 5502-Y



15)

Popis dle projektu:

KERAMICKÝ VELKOFORMÁTOVÝ OBKLAD 600x300mm (HORIZONTÁLNÍ ORIENTACE), **SVĚTLE ŠEDO- BÉŽOVÝ NEZNATELNĚ ŽÍHANÝ**, GLAZOVANÝ STŘEP, MATNÝ, REKTIFIKOVANÝ; PŘÍBLIŽNÝ ODSŤÍN **NCS S 1005-Y30R**; SPÁR. HMOTA ODSŤÍN **JASMÍN**; **BAREVNOSTNÍ STANDARD Č.15**; HRANATÉ PLASTOVÉ UKONČOVACÍ/ NÁROŽNÍ LIŠTY V BARVĚ SPÁROVACÍ HMOTY

Druh/ rozměry:

KERAMICKÝ OBKLAD; 59,8x29,8x0,8cm; GLAZOVANÝ; REKTIFIKOVANÝ

Odstín:

NCS S 1005-Y30R



16)

Popis dle projektu:

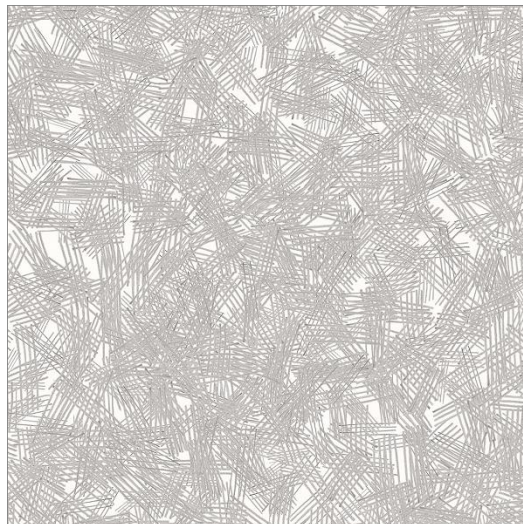
KER. DLAŽBA VE FORMĚ VELKOFORMÁTOVÉHO OBKLADU 600x600mm (HORIZONTÁLNÍ ORIENTACE), **VÝRAZNÝ STŘEDNĚ ŠEDÝ DESIGN VE FORMĚ RŮZNĚ KŘÍŽÍČÍCH SE DROBNÝCH LINIÍ NA BÍLÉM PODKLADU**, SLINUTÝ GLAZOVANÝ STŘEP, MATNÁ, REKTIFIKOVANÁ; PŘÍBLIŽNÝ ODSŤÍN **NCS S 3000-N**; SPÁR. HMOTA ODSŤÍN **STŘÍBROŠEDÁ**; **BAREVNOSTNÍ STANDARD Č.16**; **HRANATÉ PLASTOVÉ UKONČOVACÍ/ NÁROŽNÍ LIŠTY V BARVĚ SPÁROVACÍ HMOTY**

Druh/ rozměry:

KERAMICKÁ DLAŽBA; 59,8x59,8x1,0cm; GLAZOVANÁ; REKTIFIKOVANÁ

Odstín:

NCS S 3000-N



17)

Popis dle projektu:

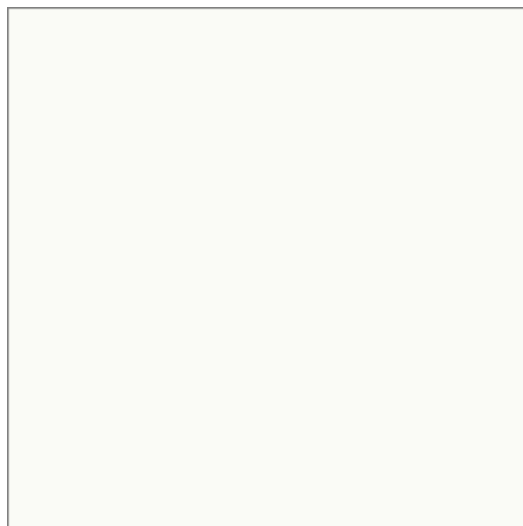
KERAMICKÝ VELKOFORMÁTOVÝ OBKLAD 600x300mm (HORIZONTÁLNÍ ORIENTACE), **VELMI SVĚTLE BÉŽOVÝ UNIDEKOR**, GLAZOVANÝ STŘEP, MATNÝ, REKTIFIKOVANÝ; PŘÍBLIŽNÝ ODSŤÍN **NCS S 0502-Y**; SPÁR. HMOTA ODSŤÍN **MĚSÍČNÍ BÍLÁ**; **BAREVNOSTNÍ STANDARD Č.17**; **HRANATÉ PLASTOVÉ UKONČOVACÍ/ NÁROŽNÍ LIŠTY V BARVĚ SPÁROVACÍ HMOTY**

Druh/ rozměry:

KERAMICKÝ OBKLAD; 59,8x29,8x0,8cm; GLAZOVANÝ; REKTIFIKOVANÝ

Odstín:

NCS S 0502-Y



18)

Popis dle projektu:

KERAMICKÝ VELKOFORMÁTOVÝ OBKLAD 600x300mm (HORIZONTÁLNÍ ORIENTACE), **VELMI SVĚTLE BÉŽOVÝ PODKLAD V UNIDEKORU S RŮZNOBAREVNÝMI ROZPTÝLENÝMI CHIPSY MIN. TŘÍ BAREV**, GLAZOVANÝ STŘEP, MATNÝ, REKTIFIKOVANÝ; PŘÍBLIŽNÝ ODSŤÍN/ DEKOR **DLE JEDNOTLIVÝCH PODLAŽÍ - VIZ. NÍŽE**; SPÁR. HMOTA ODSŤÍN **MĚSÍČNÍ BÍLÁ**; **HRANATÉ PLASTOVÉ UKONČOVACÍ/ NÁROŽNÍ LIŠTY V BARVĚ SPÁROVACÍ HMOTY**; **2.NP- ZELENÁ/ ZELENOŽLUTÁ/ ČERNÁ - STANDARD Č.18**

Druh/ rozměry:

KERAMICKÝ OBKLAD; 59,8x29,8x0,8cm; GLAZOVANÝ; REKTIFIKOVANÝ

Odstín:

ZELENÁ/ ZELENOŽLUTÁ/ ČERNÁ



19)

Popis dle projektu:

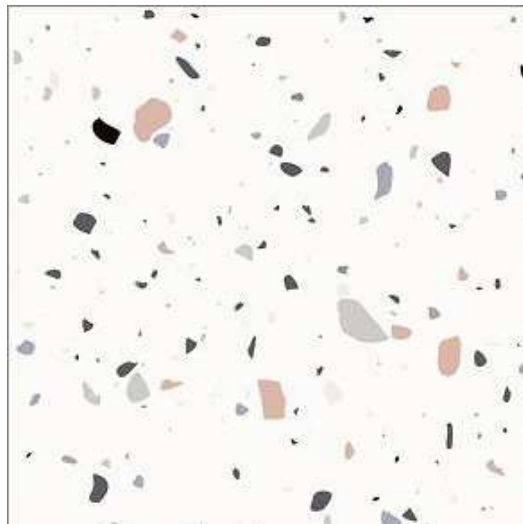
KERAMICKÝ VELKOFORMÁTOVÝ OBKLAD 600x300mm (HORIZONTÁLNÍ ORIENTACE), **VELMI SVĚTLE BÉŽOVÝ PODKLAD V UNIDEKORU S RŮZNOBAREVNÝMI ROZPTÝLENÝMI CHIPSY MIN. TŘÍ BAREV**, GLAZOVANÝ STŘEP, MATNÝ, REKTIFIKOVANÝ; PŘÍBLIŽNÝ ODSTÍN/ DEKOR **DLE JEDNOTLIVÝCH PODLAŽÍ** - VIZ. NÍŽE; SPÁR. HMOTA ODSTÍN **MĚSÍČNÍ BÍLÁ**; **HRANATÉ PLASTOVÉ UKONČOVACÍ/ NÁROŽNÍ LIŠTY V BARVĚ SPÁROVACÍ HMOTY; 3.NP- ČERVENOHNĚDÁ/ MODROČERNÁ/ ČERNÁ - STANDARD Č.19**

Druh/ rozměry:

KERAMICKÝ OBKLAD; 59,8x29,8x0,8cm; GLAZOVANÝ; REKTIFIKOVANÝ

Odstín:

ČERVENOHNĚDÁ/ MODROŠEDÁ/ ČERNÁ



20)

Popis dle projektu:

KERAMICKÝ VELKOFORMÁTOVÝ OBKLAD 600x300mm (HORIZONTÁLNÍ ORIENTACE), **VELMI SVĚTLE BÉŽOVÝ PODKLAD V UNIDEKORU S RŮZNOBAREVNÝMI ROZPTÝLENÝMI CHIPSY MIN. TŘÍ BAREV**, GLAZOVANÝ STŘEP, MATNÝ, REKTIFIKOVANÝ; PŘÍBLIŽNÝ ODSTÍN/ DEKOR **DLE JEDNOTLIVÝCH PODLAŽÍ** - VIZ. NÍŽE; SPÁR. HMOTA ODSTÍN **MĚSÍČNÍ BÍLÁ**; **HRANATÉ PLASTOVÉ UKONČOVACÍ/ NÁROŽNÍ LIŠTY V BARVĚ SPÁROVACÍ HMOTY; 4.NP- MODRÁ/ TYRKYSOVÁ/ ČERNÁ - STANDARD Č.20**

Druh/ rozměry:

KERAMICKÝ OBKLAD; 59,8x29,8x0,8cm; GLAZOVANÝ; REKTIFIKOVANÝ

Odstín:

MODRÁ/ TYRKYSOVÁ/ ČERNÁ

